

2427/15
2427/16
2427/17
2427/23
2428/16
1623/11
1623/12
1623/13
1623/14
1623/15
1623/16
1624/1
1641/1
1641/2
633
715
540

NOVY - PRELOZKA
AKRYCE 3x1120mm²

NOVY - PRELOZKA
AKRYCE 3x1120mm²

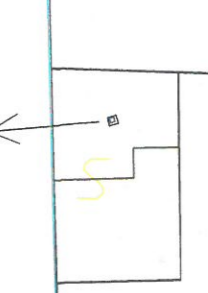
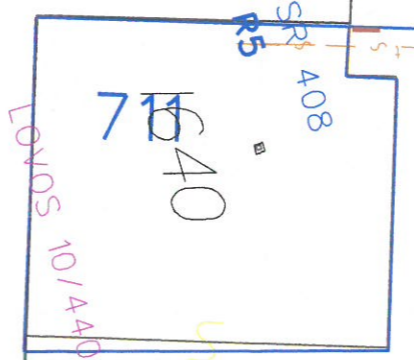
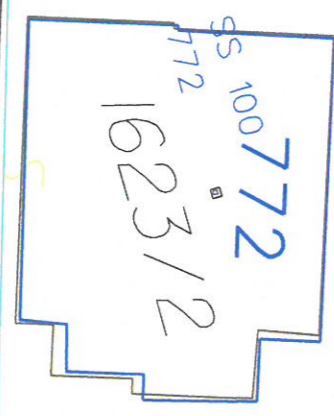
AYKY 3x120+70

panely

Puskinova

UV8-průtočnou

UV12



AFe 4x35

14 Ohm

10C

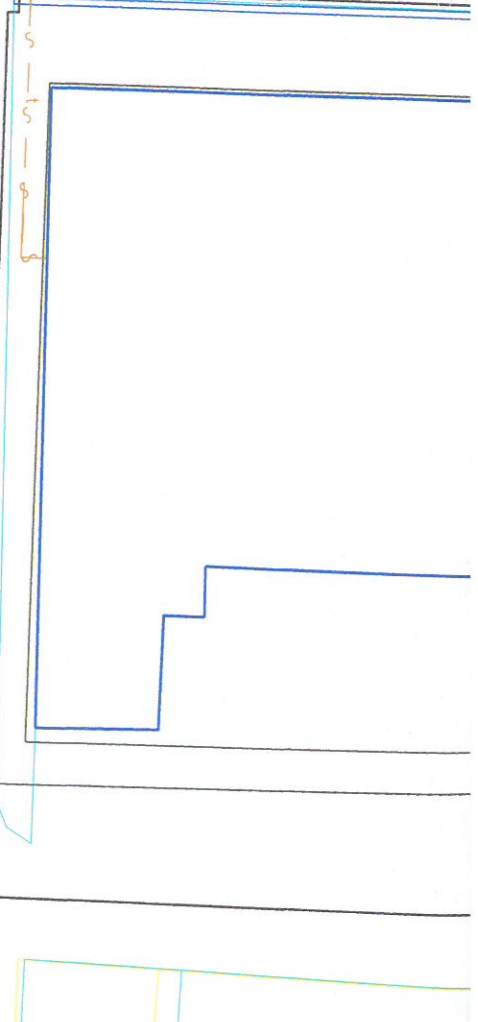
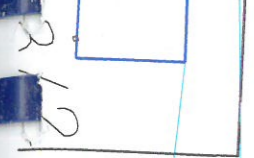
190

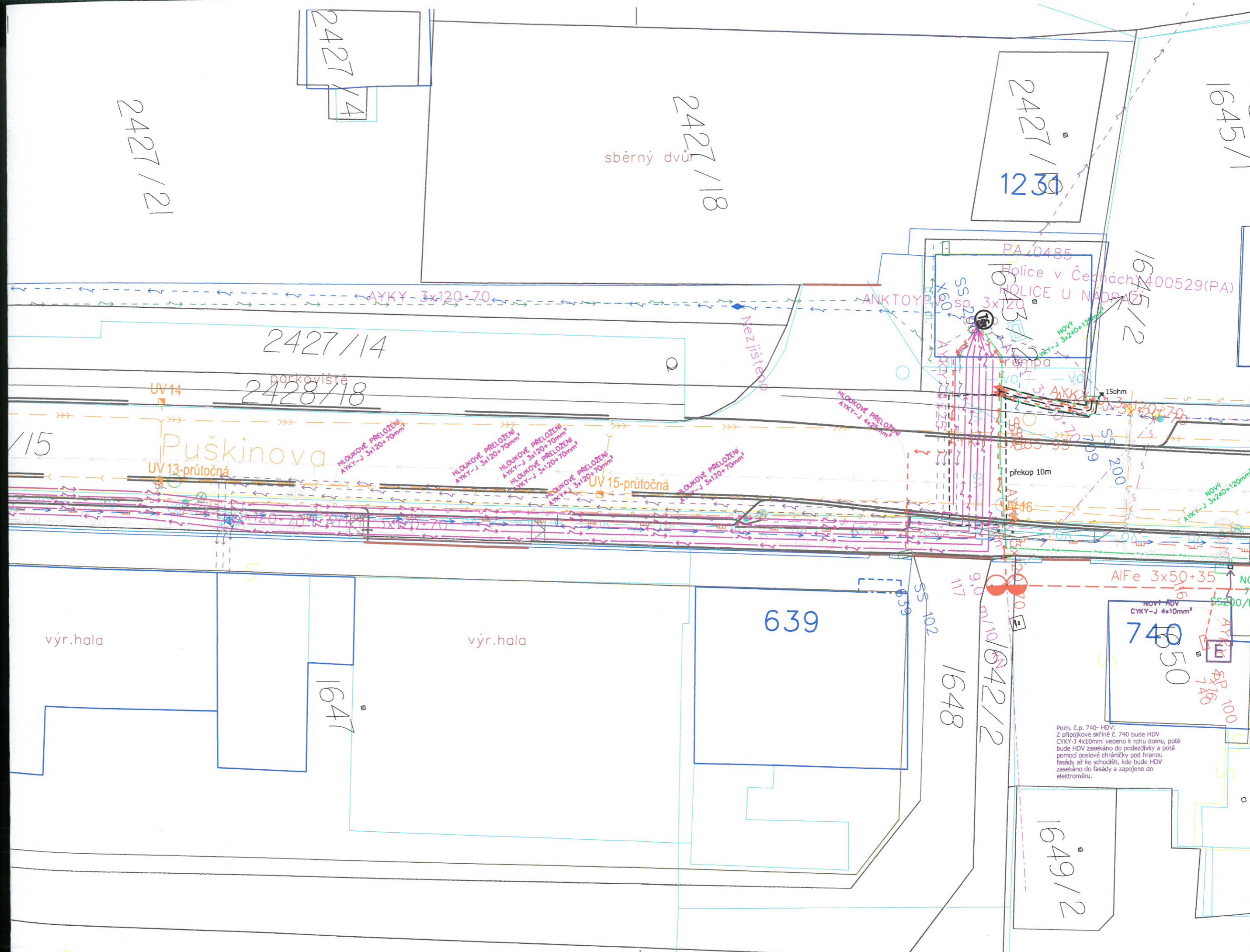
1623/16

1623/13

1624/1

1641/1





sběrný dvůr

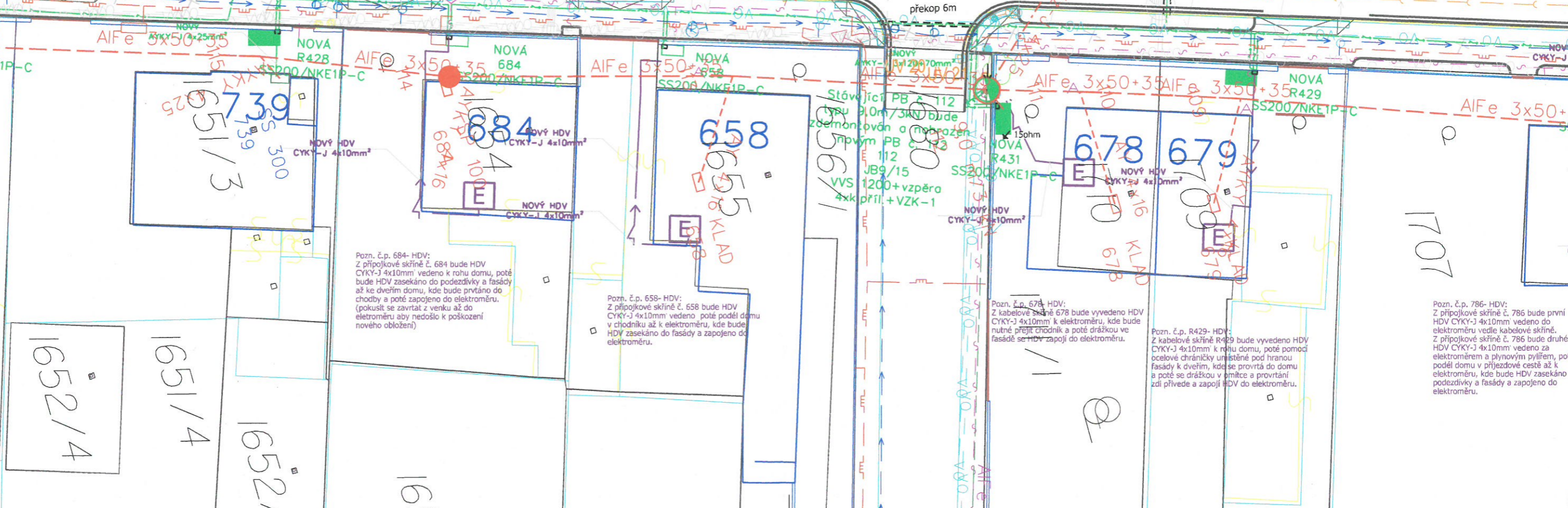
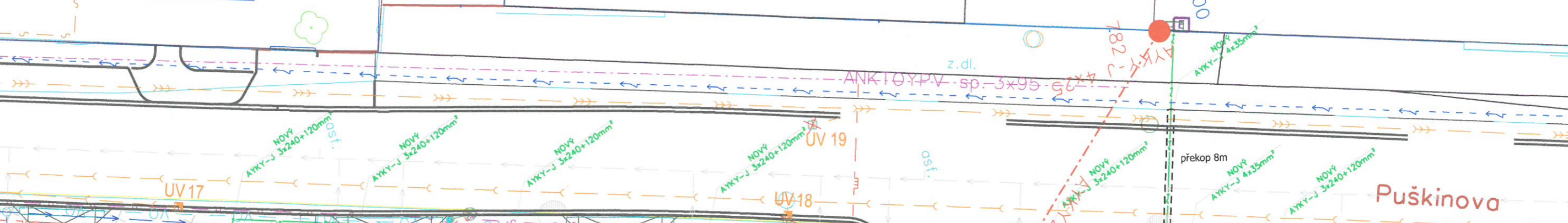
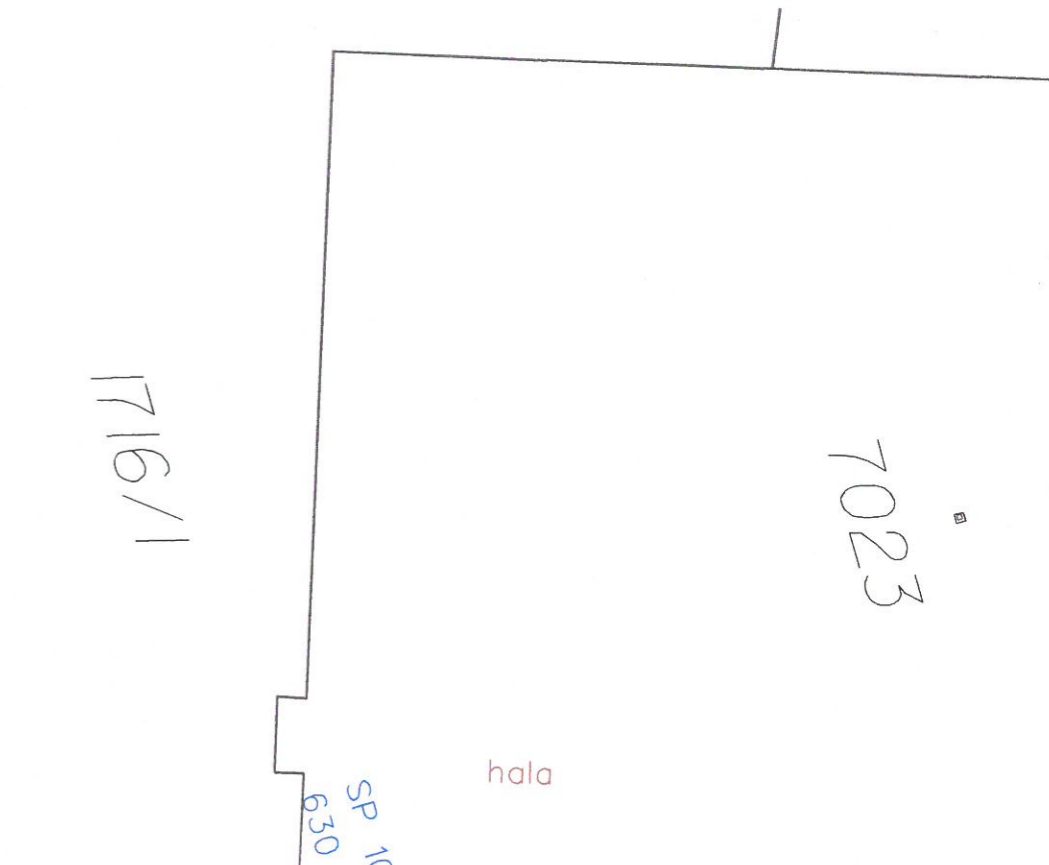
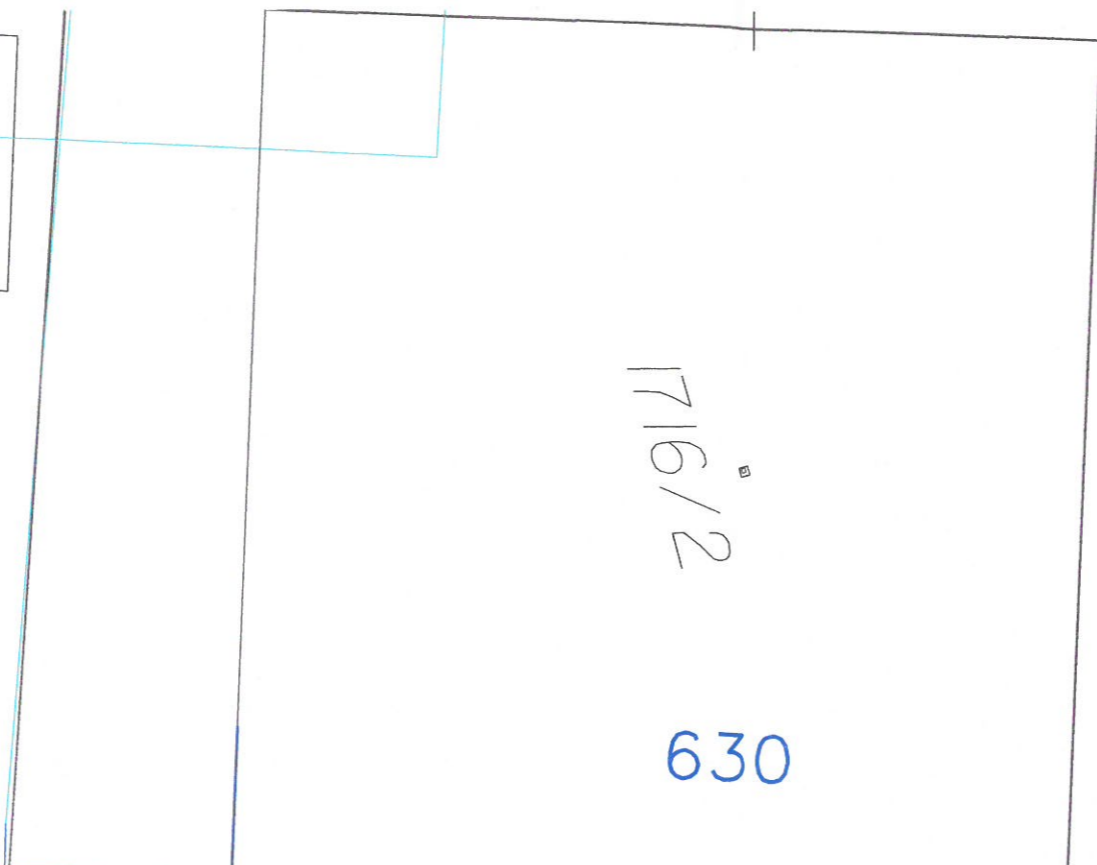
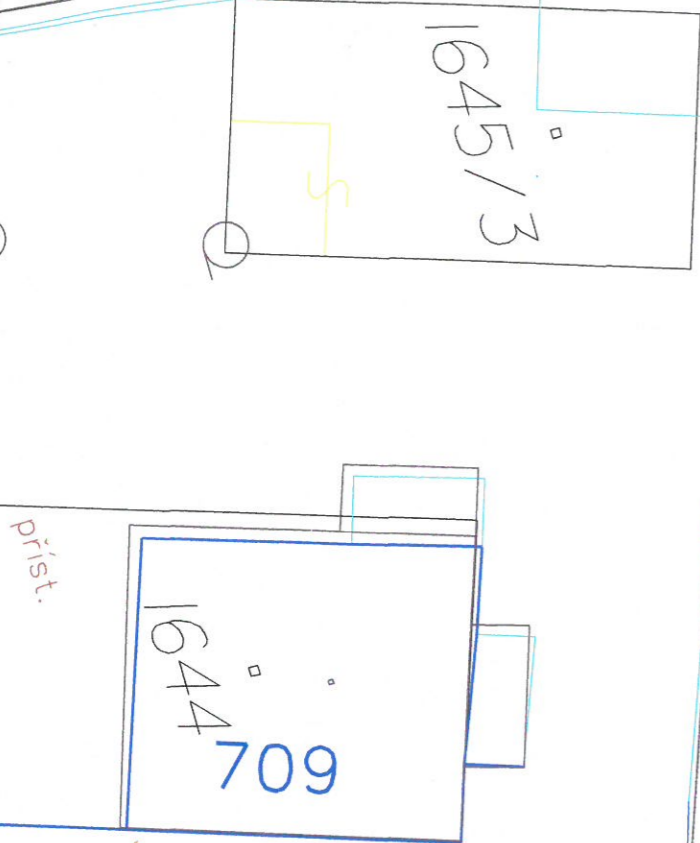
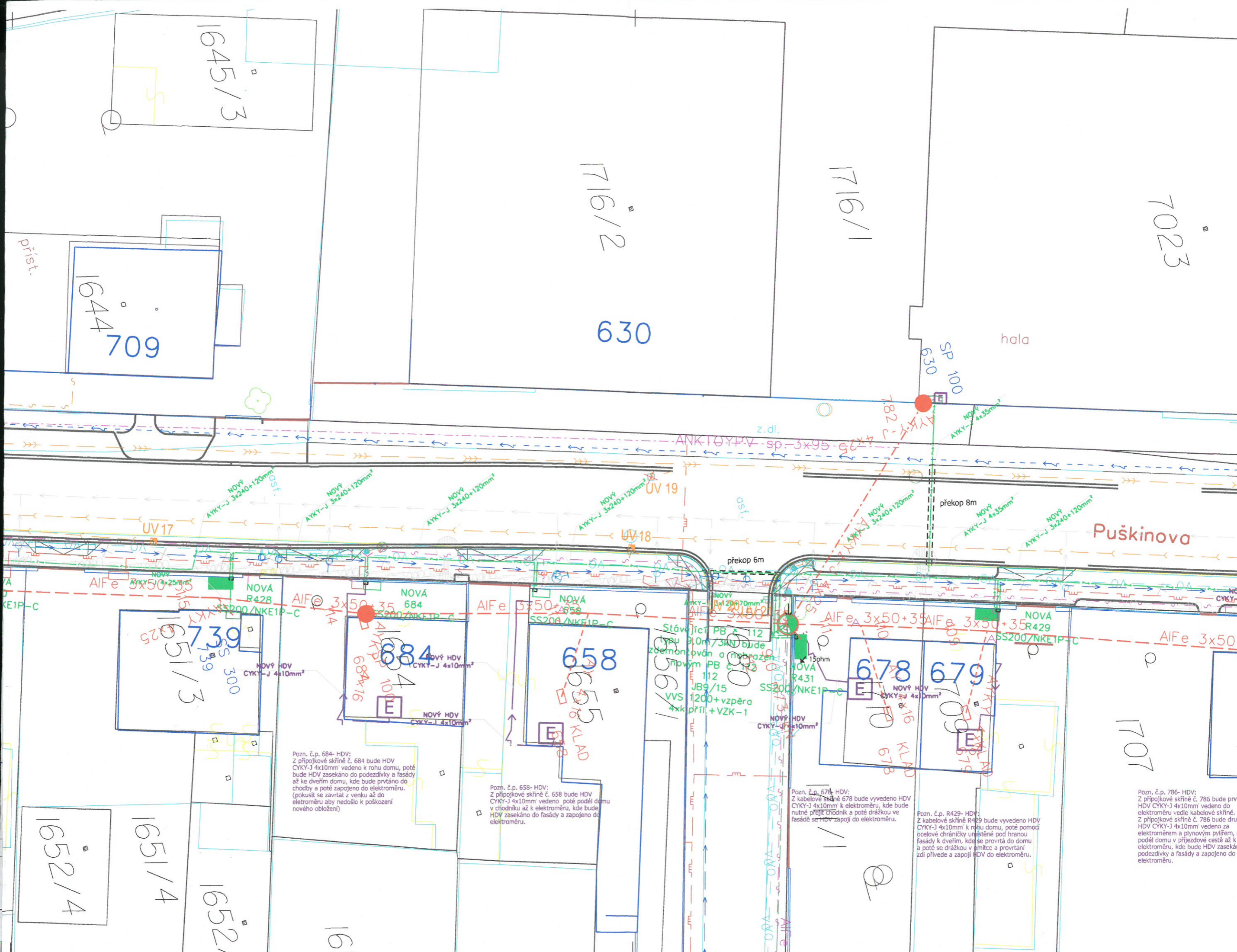
PA 0485
 Police v Čechách 400529 (PA)
 POLICE U NÁDRAG

Puškinova

výr.hala

výr.hala

Pozn. č.p. 740- HDV:
 Z přípojkové skříně č. 740 bude HDV
 CYKY-J 4x10mm² vedeno k rohu domu, poté
 bude HDV zasekáno do podezdívky a poté
 pomocí ocelové chráničky pod hranou
 fasády až ke schodišti, kde bude HDV
 zasekáno do fasády a zapojeno do
 elektroměru.



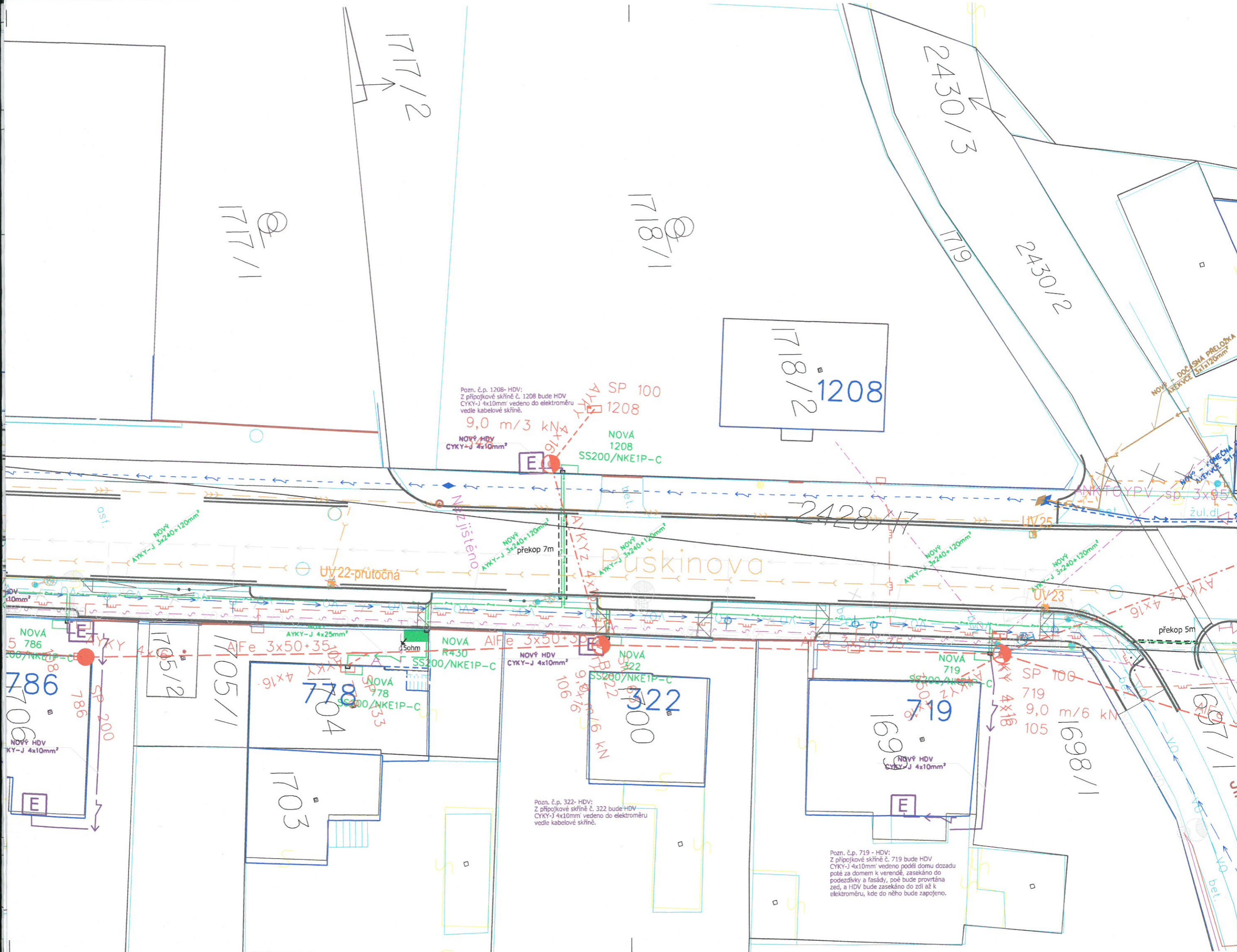
Pozn. č.p. 684- HDV:
 Z přípojkové skříně č. 684 bude HDV CYKY-J 4x10mm² vedeno k rohu domu, poté bude HDV zasekáno do podezdívky a fasády až ke dveřím domu, kde bude prvtáno do chodby a poté zapojeno do elektroměru. (pokusit se zavrtat z venku až do elektroměru aby nedošlo k poškození nového obložení)

Pozn. č.p. 658- HDV:
 Z přípojkové skříně č. 658 bude HDV CYKY-J 4x10mm² vedeno poté podél domu v chodníku až k elektroměru, kde bude HDV zasekáno do fasády a zapojeno do elektroměru.

Pozn. č.p. 678- HDV:
 Z kabelové skříně 678 bude vyvedeno HDV CYKY-J 4x10mm² k elektroměru, kde bude nutné přejít chodník a poté drážkou ve fasádě se HDV zapojí do elektroměru.

Pozn. č.p. R429- HDV:
 Z kabelové skříně R429 bude vyvedeno HDV CYKY-J 4x10mm² k rohu domu, poté pomocí ocelové chráničky umístěné pod hranou fasády k dveřím, kde se provrtá do domu a poté se drážkou v omítce a provrtání zdi přivede a zapojí HDV do elektroměru.

Pozn. č.p. 786- HDV:
 Z přípojkové skříně č. 786 bude první HDV CYKY-J 4x10mm² vedeno do elektroměru vedle kabelové skříně. Z přípojkové skříně č. 786 bude druhé HDV CYKY-J 4x10mm² vedeno za elektroměrem a plynovým plyfem, poté podél domu v příjezdové cestě až k elektroměru, kde bude HDV zasekáno do podezdívky a fasády a zapojeno do elektroměru.



Pozn. č.p. 1208- HDV:
 Z přípojkové skříně č. 1208 bude HDV
 CYKY-J 4x10mm² vedeno do elektroměru
 vedle kabelové skříně.
 9,0 m/3 kN¹⁶
 NOVÝ HDV
 CYKY-J 4x10mm²
 SP 100
 1208
 NOVA
 1208
 SS200/NKE1P-C

NOVÝ HDV
 CYKY-J 4x10mm²

Pozn. č.p. 322- HDV:
 Z přípojkové skříně č. 322 bude HDV
 CYKY-J 4x10mm² vedeno do elektroměru
 vedle kabelové skříně.

Pozn. č.p. 719 - HDV:
 Z přípojkové skříně č. 719 bude HDV
 CYKY-J 4x10mm² vedeno podél domu dozadu
 poté za domek k verandě, zasekáno do
 podezdívky a fasády, poě bude provrtána
 zad, a HDV bude zasekáno do zdi až k
 elektroměru, kde do něho bude zapojeno.

Buškinova

UV22-průtočná

UV23

NOV
 10mm²

NOVÝ
 AYKY-J 3x240+120mm²

NOVÝ
 AYKY-J 3x240+120mm²

NOVÝ
 AYKY-J 3x240+120mm²

NOVÝ
 AYKY-J 3x240+120mm²

NOVÝ
 AYKY-J 3x240+120mm²

překop 5m

NOVÝ HDV
 CYKY-J 4x10mm²

NOVÝ HDV
 CYKY-J 4x10mm²

NOVÝ HDV
 CYKY-J 4x10mm²

NOVÁ AIFe 3x50+35
 SS200/NKE1P-C

NOVÁ AIFe 3x50+35
 SS200/NKE1P-C

NOVÁ AIFe 3x50+35
 SS200/NKE1P-C

NOVÁ AIFe 3x50+35
 SS200/NKE1P-C

NOVÁ AIFe 3x50+35
 SS200/NKE1P-C

NOVÁ AIFe 3x50+35
 SS200/NKE1P-C

NOVÁ AIFe 3x50+35
 SS200/NKE1P-C

NOVÁ AIFe 3x50+35
 SS200/NKE1P-C

NOVÁ AIFe 3x50+35
 SS200/NKE1P-C

NOVÝ - DOČASNÁ PŘELOŽKA
 SERVISU 5x1x120mm²

NOVÝ - PONECH
 SERVISU 5x1x120mm²

NOVÝ - PONECH
 SERVISU 5x1x120mm²

NOVÝ - PONECH
 SERVISU 5x1x120mm²

NOVÝ - PONECH
 SERVISU 5x1x120mm²

NOVÝ - PONECH
 SERVISU 5x1x120mm²

NOVÝ - PONECH
 SERVISU 5x1x120mm²

NOVÝ - PONECH
 SERVISU 5x1x120mm²

NOVÝ - PONECH
 SERVISU 5x1x120mm²

NOVÝ - PONECH
 SERVISU 5x1x120mm²

NOVÝ - PONECH
 SERVISU 5x1x120mm²

NOVÝ - PONECH
 SERVISU 5x1x120mm²

NOVÝ - PONECH
 SERVISU 5x1x120mm²

NOVÝ - PONECH
 SERVISU 5x1x120mm²

NOVÝ - PONECH
 SERVISU 5x1x120mm²

NOVÁ AIFe 3x50+35
 SS200/NKE1P-C

NOVÁ AIFe 3x50+35
 SS200/NKE1P-C

NOVÁ AIFe 3x50+35
 SS200/NKE1P-C

NOVÁ AIFe 3x50+35
 SS200/NKE1P-C

NOVÁ AIFe 3x50+35
 SS200/NKE1P-C

NOVÁ AIFe 3x50+35
 SS200/NKE1P-C

NOVÁ AIFe 3x50+35
 SS200/NKE1P-C

NOVÁ AIFe 3x50+35
 SS200/NKE1P-C

Vzdálenosti dle ČSN 73 6005

Druh sítě	Nejmenší dovolené vzdálenosti při souběhu podzemních sítí v metrech											
	Síťové vedení				Sdružovací kabely		Plynovody		Vodovod	Teplené sítě	Kabelovody	Kanalizace
	1 kV	10 kV	35 kV	220 kV	5	6	NTL	STL	8	9	10	11
Síťové kabely	1 kV	0,05	0,15	0,20	0,20	0,30/0,10*	0,40	0,60	0,40	0,30	0,30	0,50
	10 kV	0,15	0,15	0,20	0,20	0,80/0,30*	0,60	0,60	0,40	0,70	0,30	0,50
	35 kV	0,20	0,20	0,20	0,20	0,80/0,30*	0,60	0,60	0,40	1,00	0,30	0,50
	220 kV	0,20	0,20	0,20	0,20	0,80	0,60	0,60	0,40	2,00	0,30	0,50

* v ochranné trubce nebo žlabu

Nejmenší dovolené vzdálenosti při křížení podzemních sítí v metrech

Druh sítě	Nejmenší dovolené vzdálenosti při křížení podzemních sítí v metrech											
	Síťové vedení				Sdružovací kabely		Plynovody		Vodovod	Teplené sítě	Kabelovody	Kanalizace
	1 kV	10 kV	35 kV	220 kV	5	6	NTL	STL	8	9	10	11
Síťové kabely	1 kV	0,05	0,15	0,20	0,20	0,30/0,10*	0,1***	0,1***	0,2*	0,30	0,30	0,30
	10 kV	0,15	0,15	0,20	0,20	0,80/0,30*	0,1***	0,2***	0,2*	0,50	0,30	0,30
	35 kV	0,20	0,20	0,20	0,25	0,80/0,30*	0,1***	0,2***	0,2*	0,50	0,30	0,50
	220 kV	0,20	0,20	0,25	0,25	0,5**	0,3**	0,7**	0,40	1,00	0,30	0,50

* v ochranné trubce nebo žlabu
** další opatření
*** kabel v chráničce přesahující plynovod na každou stranu o 3m

Hloubky uložení

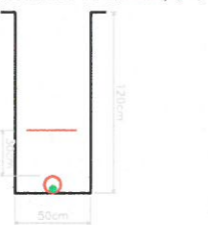
napětí kV	hloubka cm		
	terén	chodník	vozovka, krajnice
do 1	35* 70	35	100
1 až 10	70	50	100
10 až 35	100	100	100
35 až 110	130	130	130

* při uložení v ochranné trubce nebo žlabu

Kabely 1kV v zemi ČSN 33 2000-5-52 ed.2

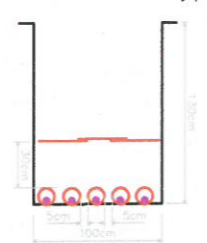
KOMUNIKACE, VJEZDY A NOVÉ CHODNÍKY JEDEN KABEL

krytí folii š=330mm uložení do PVC chráničky (nn)



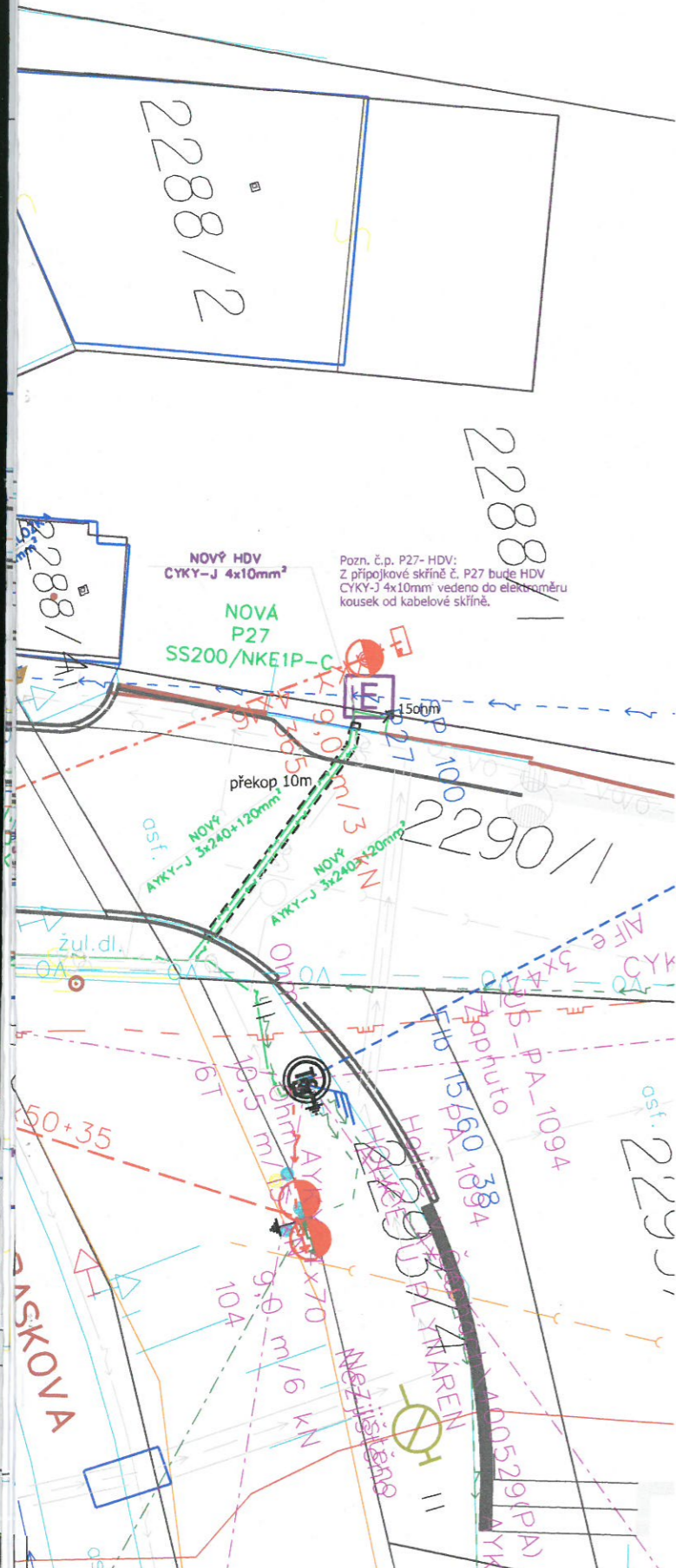
HLOUBKOVÁ PŘELOŽKA KABELOVÉHO VEDENÍ NN

krytí folii š=330mm uložení do PVC chráničky (nn)



ULOŽENÍ DO VÝKOPU - PLÁNOVANÁ KOMUNIKACE

krytí folii š=330mm uložení do pískového lože s oddělením VN kabelů od HDPE pomocí cihly (vn) uložení do PVC chráničky (HDPE)



Poznámka:

- Stávající kabelové vedení VN ANKTOYPV 3x120mm² vedoucí na pozemcích p.č. 2428/16, 2427/24, 2427/23 a 2427/13 bude naspokováno novým kabelovým vedením VN AXEKVCE 3x1x120mm² a přeloženo dle výkresu. Naspojování bude provedeno za stávající kabelovou spojkou na pozemku p.č. 2428/16.
- S dalšími pracemi je nutné počkat na přeložku vodovodu.
- Po provedení přeložky vodovodu (min u stávajícího mostu), bude provedena provizorní přeložka stávajícího kabelového vedení VN ANKTOYPV 3x95mm², které se nachází u stávajícího mostu. Přeložka bude provedena pomocí lavky a poté ochranou chráničkou přivedena až k místu naspojování. Tato provizorní přeložka bude po výměně mostu znovu přeložena, avšak tentokrát bude kabelové vedení VN umístěno do chráničky umístěné v mostu.
- Souběžně s přeloženými kabelovými vedeními VN bude vedena chránička HDPE.
- Pro provedení přeložky vodovodu (popř. současně) a nejlépe s i při ostatních pracích v rámci projektu obce, dojde k hloubkové přeložce stávajících kabelových vedení NN AYKY 3x120+70mm², AYKY 3x95+70mm², AYKY 4x25mm², které jsou vedeny od TS PA_0485 přes silnici do chodníku a poté v chodníku před firmou BV elketronik. Hloubková přeložka bude provedena v délce dle výkresu a nová kabelová vedení NN (přeložky) budou uložena do původních tras jednotlivých kabelových vedení NN. Všechna kabelová vedení NN (kromě AYKY 4x25mm²) budou naspojovány novým kabelovým vedením NN AYKY 3x120+70mm².
- Po provedení přeložky vodovodu a novém umístění mostní konstrukce je teprve možné provést demontáž stávajícího venkovního vedení NN a jeho nahrazení novým kabelovým vedením NN AYKY 3x240+120mm². Nové kabelové vedení NN AYKY 3x240+120mm² bude vyvedeno z rozvaděče NN v TS PA_0485 a poté povede smyčkově přes kabelové skříně 709, 740, R428, 684, 658, R431, R429, 786, R430, 1208, 322, 719 a P27 do rozvaděče NN v TS PA_1094. Z kabelových skříní 709, 740, 684, 658, R431, 786, 1208, 322, 719 a P27 budou odběratelé opětovně připojeni pomocí nových HDV CYKY 4x10mm² vedoucími mezi novými kabelovými skříněmi a jednotlivými elektroměry (pro dané domy).
- Z R431 bude vyvedeno nové kabelové vedení NN AYKY 3x120+70mm² k vyměněnému PB č. 112. Stávající PB č. 112 typu JB 9,0/3kN bude nahrazen novým PB typu JB 9,0/15kN.
- Z R428 bude vyvedeno nové kabelové vedení NN AYKY 4x25mm² vedoucí do stávající kabelové skříně 739.
- Z R429 bude vyvedeno nové kabelové vedení NN AYKY 4x35mm² vedoucí do stávající kabelové skříně 630. Nové kabelové vedení NN bude do stávající skříně 630 zavedeno pomocí ocelové chráničky umístěné na stěně haly (stejný způsob jako byl nyní svod).
- Z R430 bude vyvedeno nové kabelové vedení NN AYKY 4x25mm² vedoucí do nové kabelové skříně 778, která bude umístěna na místo stávající kabelové skříně 778.
- Po domluvě s projektantkou projektu města Holice bude hloubková přeložka umístěna do výkopu o hloubce 130cm a v chodníku ve hloubce 120cm. jelikož by při ostatních pracích mohlo dojít k jejich poškození. Dále budou uložena v celé délce v PVC chráničce.
- Naše stavby je závislá na projektech města Holice "Ulice Puškinova vč. mostu ev. č. M 06 v Holicích stavbě (přeložce) vodovodu firmy Vodovody a kanalizace Pardubice, a. s. a projektu ČEZu "IE-12-2008057 - Holice, 5. května - rekonstrukce nn", tudíž je nutné naši stavbu s těmito stavbami koordinovat.
- Demontáž venkovního vedení NN proběhne až po dokončení naší stavby a stavby IE-12-2008057, jelikož PB č. 104 je obsažený v obou stavbách (min tento PB č. 104 bude demontován po provedení obou staveb)

Plynovody	Vodovod	Tepele sítě	Kabelovody	Kanalizace
6	7	8	9	10
0,60	0,40	0,30	0,30	0,50
0,60	0,40	0,30	0,30	0,50
0,60	0,40	1,00	0,30	0,50
0,60	0,40	2,00	0,30	0,50

Plynovody	Vodovod	Tepele sítě	Kabelovody	Kanalizace
6	7	8	9	10
0,1***	0,2*	0,30	0,30	0,30
0,2***	0,2*	0,50	0,30	0,30
0,2***	0,2*	0,50	0,30	0,50
0,7***	0,40	1,00	0,30	0,50

Poznámka:

- Stávající kabelové vedení VN ANKTOYPV 3x120mm² vedoucí na pozemcích p.č. 2428/16, 2427/24, 2427/23 a 2427/13 bude naspokováno novým kabelovým vedením VN AXEKVCE 3x1x120mm² a přeloženo dle výkresu. Naspojování bude provedeno za stávající kabelovou spojkou na pozemku p.č. 2428/16.
- S dalšími pracemi je nutné počkat na přeložku vodovodu.
- Po provedení přeložky vodovodu (min u stávajícího mostu), bude provedena provizorní přeložka stávajícího kabelového vedení VN ANKTOYPV 3x95mm², které se nachází u stávajícího mostu. Přeložka bude provedena pomocí lavky a poté ochranou chráničkou přivedena až k místu naspojování. Tato provizorní přeložka bude po výměně mostu znovu přeložena, avšak tentokrát bude kabelové vedení VN umístěno do chráničky umístěné v mostu.
- Souběžně s přeloženými kabelovým vedením VN bude vedena chránička HDPE.
- Pro provedení přeložky vodovodu (popř. současně) a nejlépe s i při ostatních pracích v rámci projektu obce, dojde k hloubkové přeložce stávajících kabelových vedení NN AYKY 3x120+70mm², AYKY 3x95+70mm², AYKY 4x25mm², které jsou vedeny od TS PA_0485 přes silnici do chodníku a poté v chodníku před firmou BV elketronik. Hloubková přeložka bude provedena v délce dle výkresu a nová kabelová vedení NN (přeložky) budou uložena do původních tras jednotlivých kabelových vedení NN. Všechna kabelová vedení NN (kromě AYKY 4x25mm²) budou naspojována novým kabelovým vedením NN AYKY 3x120+70mm².
- Po provedení přeložky vodovodu a novém umístění mostní konstrukce je teprve možné provést demontáž stávajícího venkovního vedení NN a jeho nahrazení novým kabelovým vedením NN AYKY 3x240+120mm². Nové kabelové vedení NN AYKY 3x240+120mm² bude vyvedeno z rozvaděče NN v TS PA_0485 a poté povede smyčkově přes kabelové skříně 709, 740, R428, 684, 658, R431, R429, 786, R430, 1208, 322, 719 a P27 do rozvaděče NN v TS PA_1094. Z kabelových skříní 709, 740, 684, 658, R431, 786, 1208, 322, 719 a P27 budou odběratelé opětovně připojeni pomocí nových HDV CYKY 4x10mm² vedoucími mezi novými kabelovými skříněmi a jednotlivými elektroměry (pro dané domy).
- Z R431 bude vyvedeno nové kabelové vedení NN AYKY 3x120+70mm² k vyměněnému PB č. 112. Stávající PB č. 112 typu JB 9,0/3kN bude nahrazen novým PB typu JB 9,0/15kN.
- Z R428 bude vyvedeno nové kabelové vedení NN AYKY 4x25mm² vedoucí do stávající kabelové skříně 739.
- Z R429 bude vyvedeno nové kabelové vedení NN AYKY 4x35mm² vedoucí do stávající kabelové skříně 630. Nové kabelové vedení NN bude do stávající skříně 630 zavedeno pomocí ocelové chráničky umístěné na stěně haly (stejný způsob jako byl nyní svod).
- Z R430 bude vyvedeno nové kabelové vedení NN AYKY 4x25mm² vedoucí do nové kabelové skříně 778, která bude umístěna na místo stávající kabelové skříně 778.
- Po domluvě s projektantkou projektu města Holice bude hloubková přeložka umístěna do výkopu o hloubce 130cm a v chodníku ve hloubce 120cm, jelikož by při ostatních pracích mohlo dojít k jejich poškození. Dále budou uložena v celé délce v PVC chráničce.
- Naše stavby je závislá na projektech města Holice "Ulice Puškinova vč. mostu ev. č. M 06 v Holicích" stavbě (přeložce) vodovodu firmy Vodovody a kanalizace Pardubice, a. s. a projektu ČEZU "IE-12-2008057 - Holice, 5. května - rekonstrukce nn", tudíž je nutné naši stavbu s těmito stavbami koordinovat.
- Demontáž venkovního vedení NN proběhne až po dokončení naší stavby a stavby IE-12-2008057, jelikož PB č. 104 je obsažený v obou stavbách (min tento PB č. 104 bude demontován po provedení obou staveb)

2000-5-52 ed.2

KOVÁ PŘELOŽKA
DVOJEHO VEDENÍ NN
i š=330mm
do PVC chráničky (nn)



Legenda:

hranice parcel
vstup na pozemek
ploty, opěrné zdi
rozhraní ploch
budovy
vnitřní linie km
výškopis
parcelní čísla
čísla popisná
popiskový text

Projektovaná část:

kabelové vedení NN
HDV
kabelové vedení VN
dočasné kabelové vedení VN
přeložka kabelového vedení NN
přípojka a rozpojovací skříně
uzemnění, elektroměr
ochranné pásmo
chránička
spojka
HDPE trubka

Budoucí část:

přeložka vodovodu
demontovaný vodovod
nové veřejné osvětlení
nová kanalizace
sdělovací vedení - město
kabelové vedení NN (IE-12-2008057)

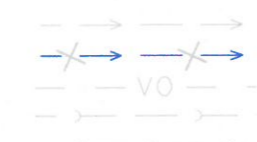
Stávající sítě:

sdělovací vedení s NN
sdělovací vedení - nezaměřené
sdělovací vedení - venkovní
venkovní vedení NN
izol. venkovní vedení NN
kabelové vedení NN
kabelové vedení VN
Kabelové vedení - dráhy
HDV
vodovod
kanalizace
kanalizace tlaková
veřejné osvětlení
betonový sloup, beton. dvojsloup
střešník, konzole
svodič přepětí, uzemnění
přípojka skříně, rozpojovací skříně
trafostanice

Demontovaná část:

kabelové vedení NN
kabelové vedení VN
venkovní vedení NN
izol. venkovní vedení NN
betonový sloup, beton. dvojsloup
střešník, konzole
svodič přepětí, uzemnění
přípojka skříně, rozpojovací skříně

186/13
20
AES 4x25, AIFe 4x50



Katastrální území:
Holic v Čechách [641146]

Kabely uloženy podle ČSN 73 6005 a ČSN 33 2000-5-52 ed.2.

Napětová soustava: VN 3 AC, 50Hz, 35kV/IT
3 PEN AC 50Hz 400/TN-C.

Ochrana před nebezpečným dotykem dle ČSN EN 64140 ed.3
a PNE 33 0000-1:7.vydání - automatickým odpojením od zdroje v síti TN-C.

**Trasy stávajících sítí jsou zakresleny pouze orientačně.
Před započítáním zemních prací nutno vytyčit skutečné průběhy správců těchto zařízení.
Před započítáním zemních prací nutno geodeticky vytyčit hranice dotčených parcel.**

OBJEDNAVATEL PROJEKTU:		 ČEZ Distribuce, a. s. Teplická 874/8, Děčín IV - Podmokly, 405 02 Děčín	
HIP:	Tomáš Mádl	Zhotovitel projektové dokumentace:	Výtisk číslo:
ODP. PROJ.:	Ing. Pavel Dostál	 SB projekt s.r.o. Kasárenská 4063/4 695 01 Hodonín	2
VYPRACOVAL:	Ing. Pavel Dostál		
KONTRLOVAL:	Tomáš Mádl		
Název stavby: PA, Holice, ul. Puškinova, knn, kvn		Archivní číslo: 2304020-01	
Číslo stavby: IZ-12-2002601		Formát: 297x2110mm	Datum: 04/2023
Název přílohy:	Koordináční situační výkres	Stupeň PD: Projekt k ÚR	Část: C
		Měřítko: 1:250	Příloha: C.3