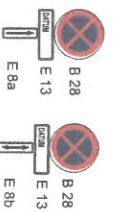


Rekonstrukce sil. III/29817
ul. Bří. Čapků od OK po křiž. HavlíčkovaxKomenského, Holice
zhotovení kanalizačních přípojek

termin: 10.2. - 30.3.2025
dle klimatických podmínek, 1x přípojka cca 14 dní

Stávající DZ v rozporu s DIO bude zneplatněno.

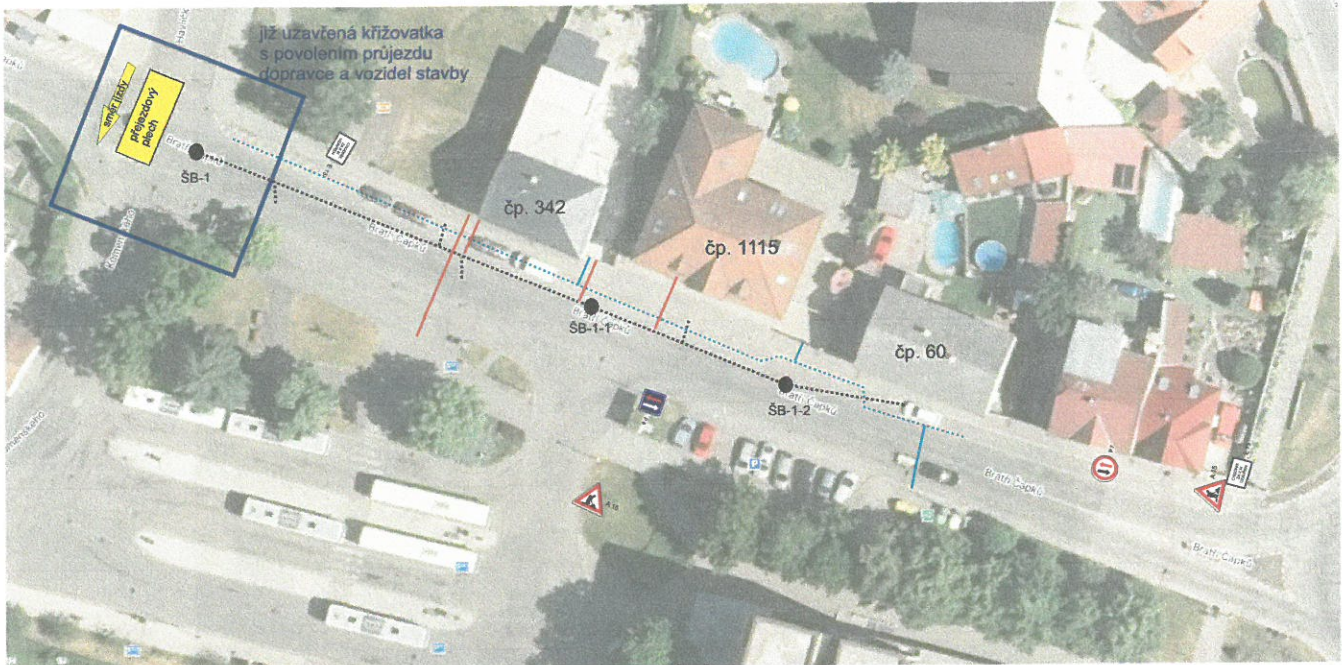


Vymístění vozidel 7 dní před plánovanými pracemi.

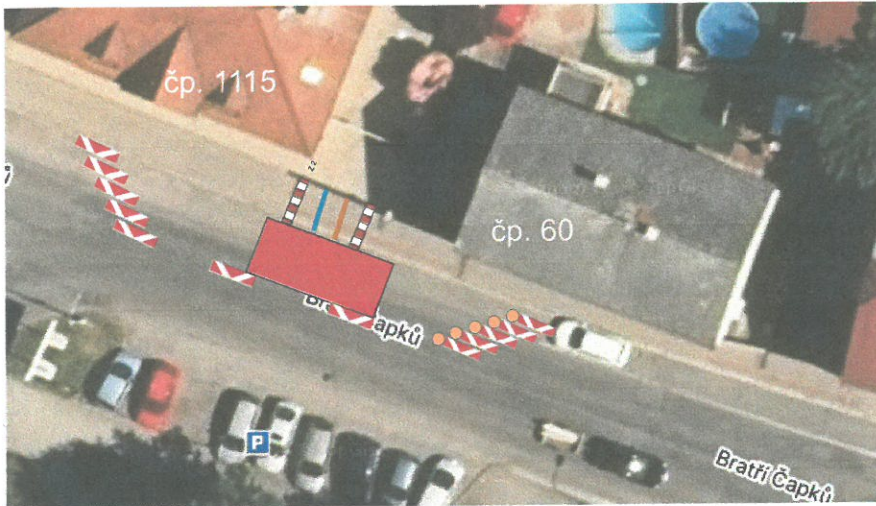
Rekonstrukce sil. III/29817 ul. Brí. Āapků od OK po kříř. HavlíčkovaxKomenského, Holice zhotovení přípojek a deřřové kanalizace

termín: 10.2. - 30.3.2025

- deřřřová kanalizace
- vodovodní přípojka
- kanalizační přípojka

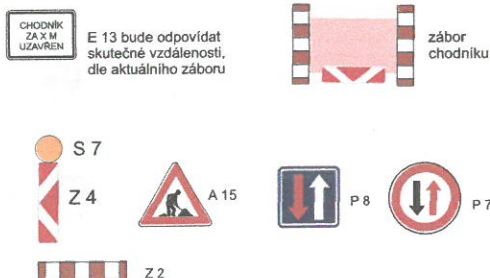


DZ bude posunováno a dle potřeby zrcadlově přemístěno v závislosti na postupu prací.
Přístup k nemovitostem v koordinaci se stavbou.

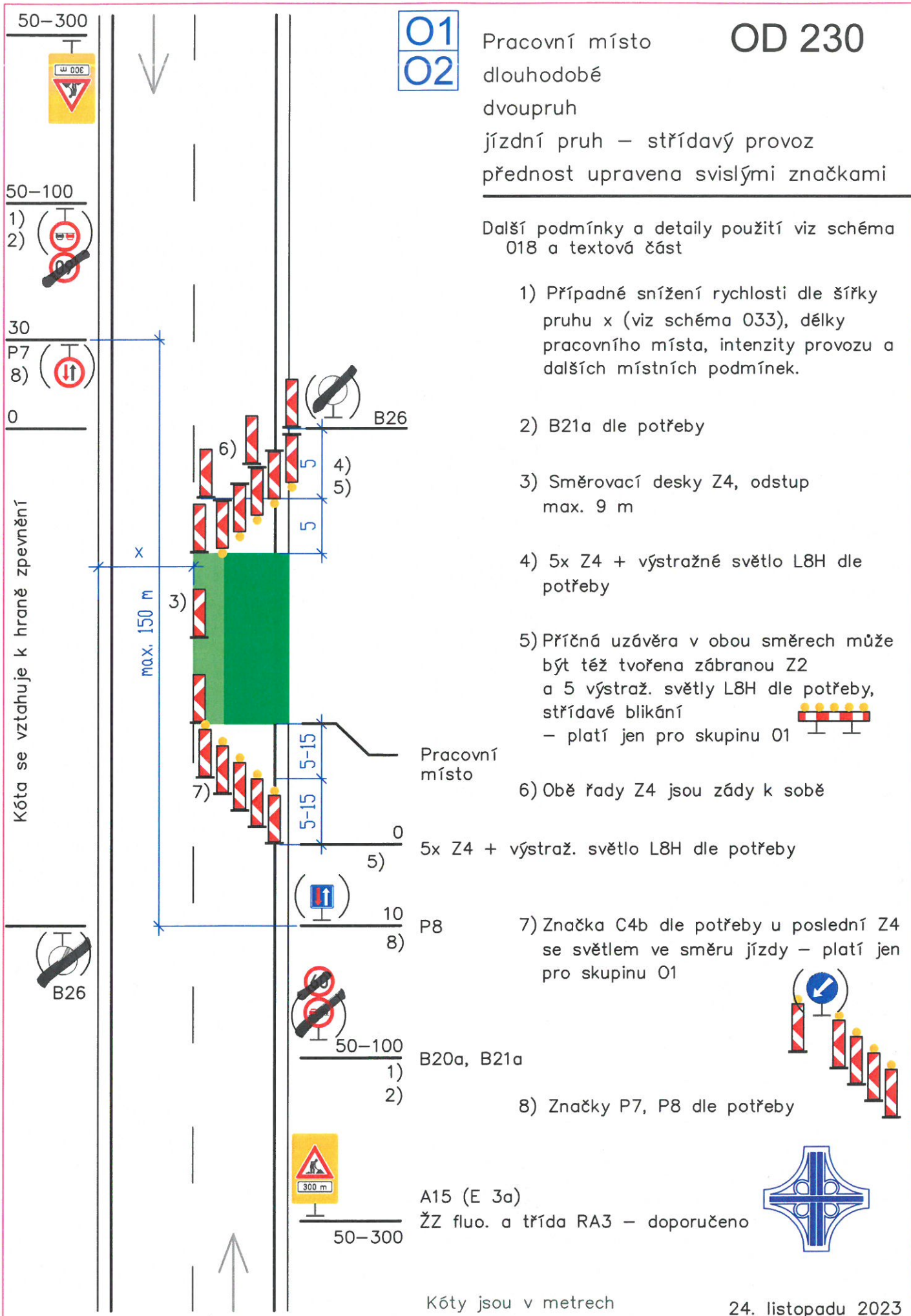


detail jednoho ze zábřoru

③ MĚSTSKÝ ÚŘAD HOLICE	kas. dopor.
Dořřlo: 20. 01. 2025	Zpracovatel
Ā.j.:	Úřř. znak
Přilohy:	



Zhotovitel:	KAVE Stav	DZPCE ODKRMNĚNĚ DĚKOVĚ PŘEVĚŘOVĚ V+V Rovně 105 533 51 Pásmovř ICO: 258 31 018 DIO: CZ2892016 IČO: 001 13 808 www.dzpcpe.cz	
Kreslřř:	Blanka Faltysovř / řřl.: 601 545 813		
Zodp. projektant:	David Fanta / 603 115 936 / info@dzpcpe.cz	DATUM: 09.01.2025	
Kontroloval:		Ā.ZAKÁZKY:	
Kraj: Pardubický	Okres: Holice	Obec: Holice	STUPEŇ PD: DIO
Akce:	rekonstrukce sil. - kanalizační přípojeky		MĚŘITKO:
	DOPRAVNĚ INŽENÝRSKĚ OPATŘENĚ		FORMÁT: 2x A3



01
02

Pracovní místo OD 230
 dlouhodobé
 dvoupruh
 jízdní pruh – střídavý provoz
 přednost upravena svislými značkami

Další podmínky a detaily použití viz schéma 018 a textová část

- 1) Případné snížení rychlosti dle šířky pruhu x (viz schéma 033), délky pracovního místa, intenzity provozu a dalších místních podmínek.
- 2) B21a dle potřeby
- 3) Směrovací desky Z4, odstup max. 9 m
- 4) 5x Z4 + výstražné světlo L8H dle potřeby
- 5) Příčná uzávěra v obou směrech může být též tvořena zábranou Z2 a 5 výstraž. světly L8H dle potřeby, střídavě blikání
 – platí jen pro skupinu 01
- 6) Obě řady Z4 jsou zády k sobě
- 7) Značka C4b dle potřeby u poslední Z4 se světlem ve směru jízdy – platí jen pro skupinu 01
- 8) Značky P7, P8 dle potřeby

A15 (E 3a)
 ŽZ fluo. a třída RA3 – doporučeno

Kóty jsou v metrech

24. listopadu 2023